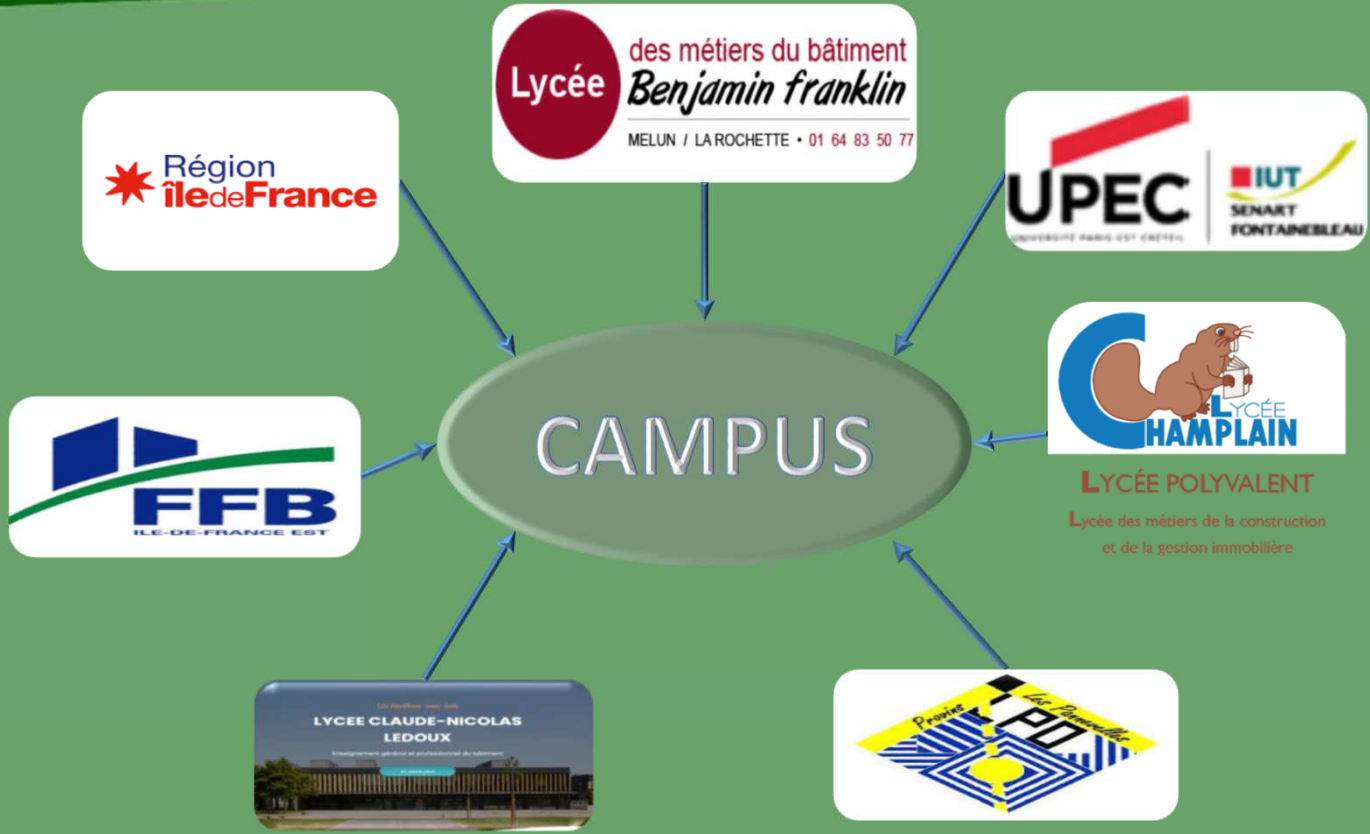


# FORMATION COMPLÉMENTAIRE INITIATIVE LOCALE ENCADREMENT DE TRAVAUX DU BTP BIOSOURCÉ ET NUMÉRIQUE



# FCIL ENCADREMENT DE TRAVAUX DU BTP BIO SOURCÉ ET NUMÉRIQUE

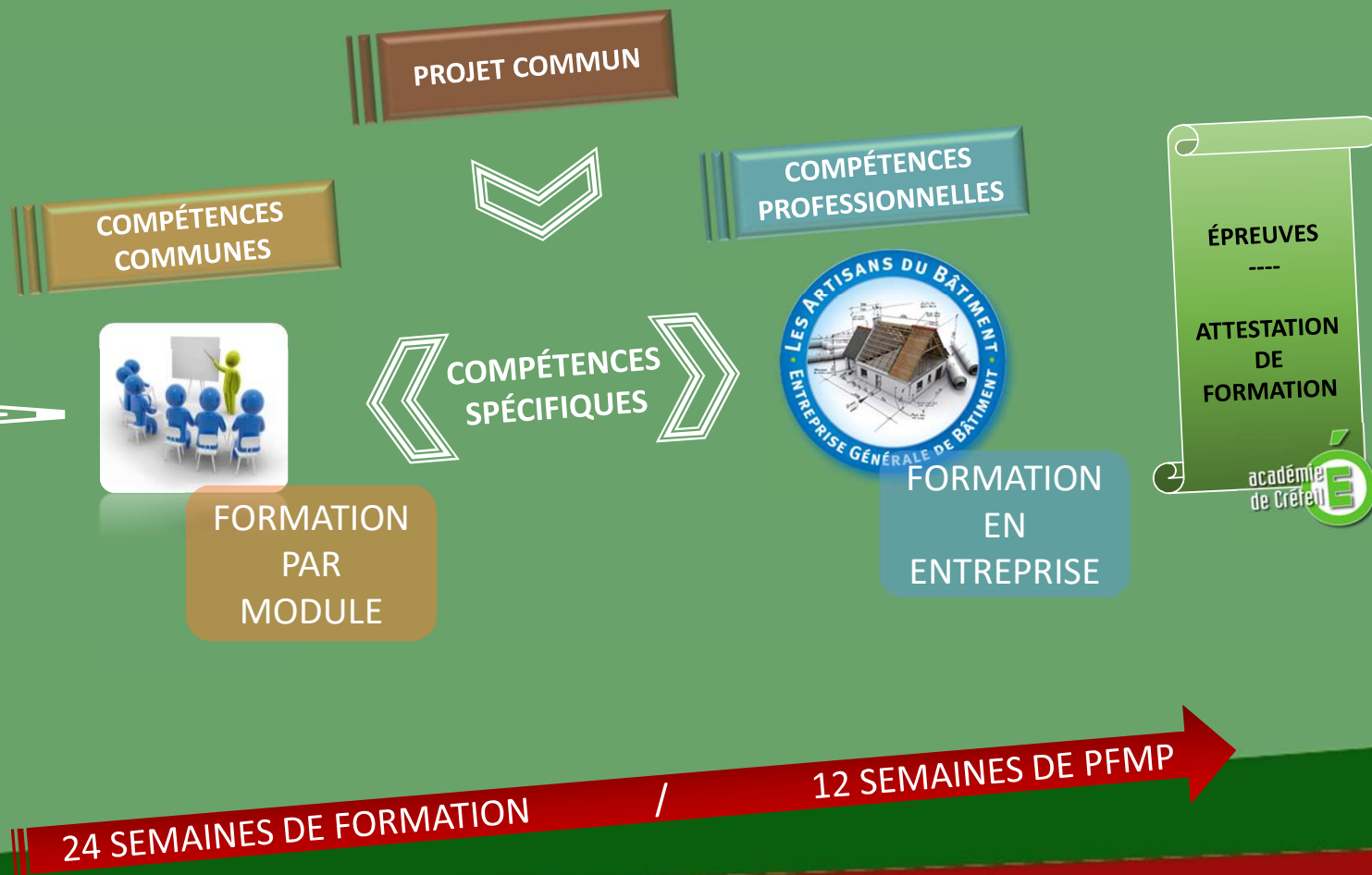


❖ Cette formation complémentaire d'initiative locale ETBN est intégrée au dispositif **CAMPUS**.



# FORMATION FCIL ETBN

BAC PRO DU SECTEUR BTP / BAC STI 2D



**INSERTION EMPLOI**

**POURSUITE D'ÉTUDES**

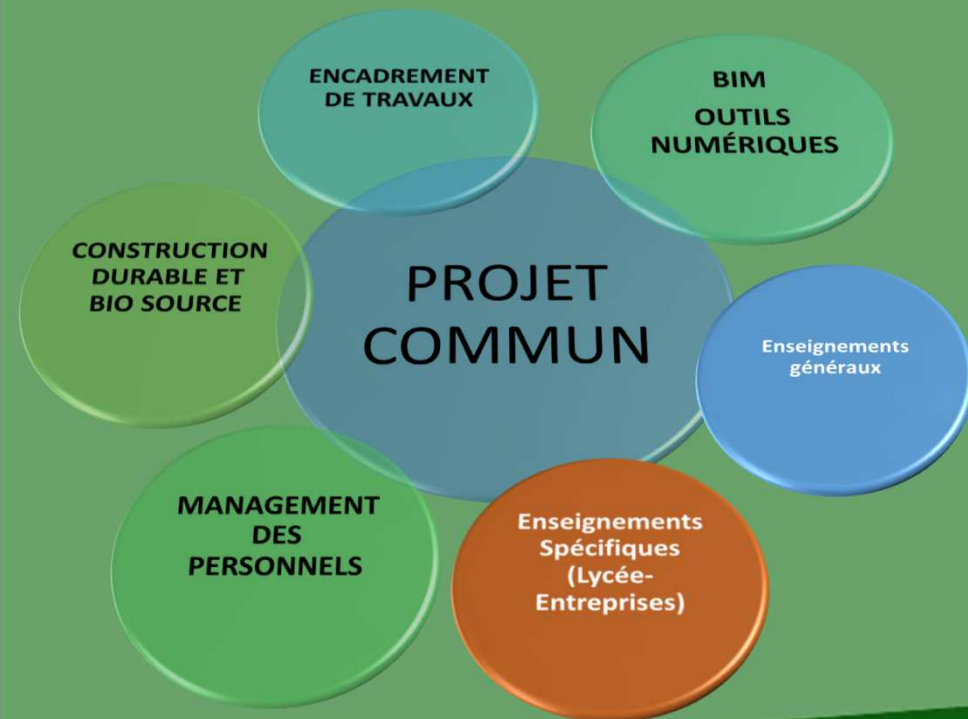
**CQP DE BRANCHE**

**24 SEMAINES DE FORMATION / 12 SEMAINES DE PFMP**



# FONCTIONNEMENT PÉDAGOGIQUE DE LA FORMATION

## Enseignement par module

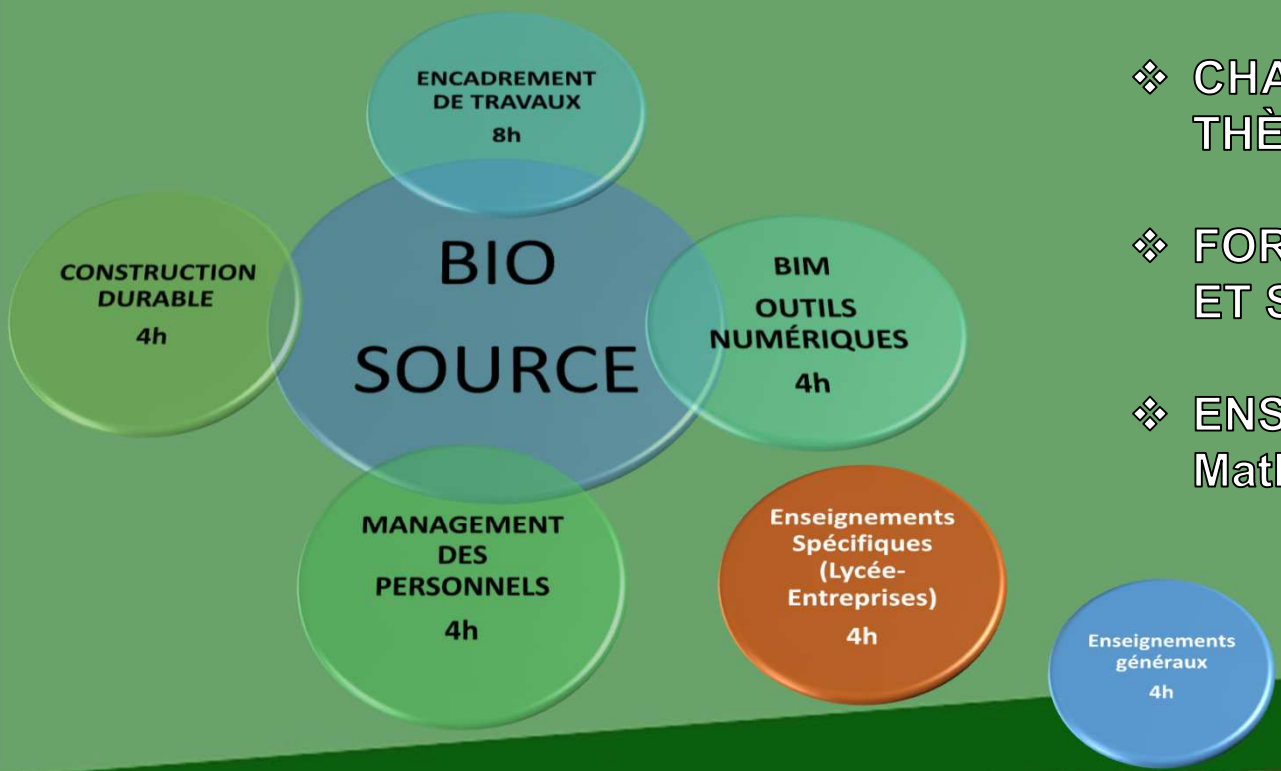


- ❖ L'ENSEIGNEMENT DES 6 MODULES DE FORMATION VA GRAVITER AUTOUR CE MÊME PROJET.
- ❖ UN PROJET REEL DE L'ÉTUDE À LA MISE EN ŒUVRE AVEC SUIVI DE CHANTIER ET GESTION DES ÉQUIPES.
- ❖ PRÉSENTATION ORALE D'UN PROJET AUTOUR DU BIO SOURCÉ, DE L'AMÉLIORATION ENVIRONNEMENTALE DU BÂTIMENT AINSI QUE LE RESPECT DES NORMES DE PERSONNES À MOBILITÉS RÉDUITES (PMR).



# LES MODULES DE FORMATIONS

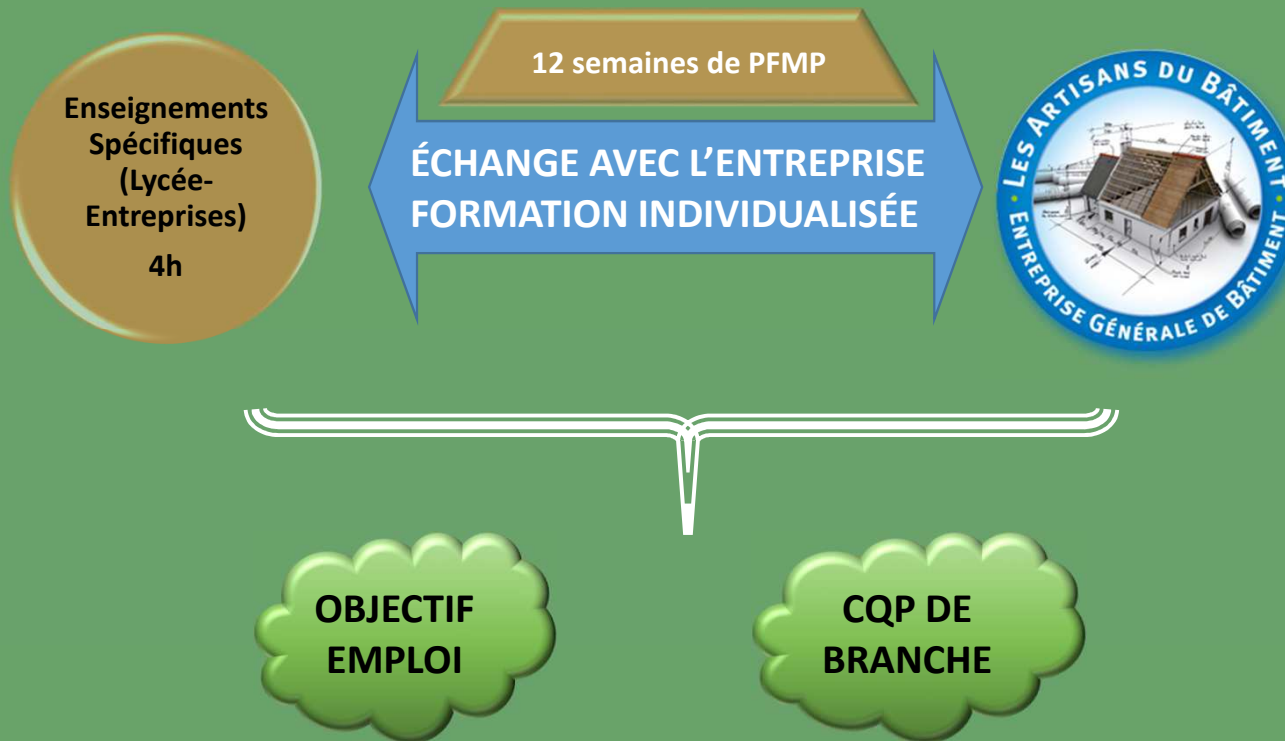
24 semaines de formation  
De 26h hebdomadaire



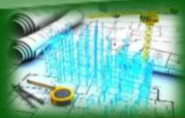
- ❖ 6 MODULES DE FORMATION INDISOCIABLES LIÉS AU BIO SOURCÉ.
- ❖ CHAQUE MODULE COMPORTE PLUSIEURS THÈMES DE FORMATION.
- ❖ FORMATION PAR THÈMES OBLIGATOIRES ET SPÉCIFIQUES.
- ❖ ENSEIGNEMENTS GÉNÉRAUX « Français – Maths – sciences »



# LES THÈMES DU MODULE



- THÈMES À DÉFINIR AVEC L'ENTREPRISE D'ACCUEIL DE L'ÉLÈVE.
- THÈMES EN RELATION AVEC LES MODULES.
- THÈMES RÉPONDANT À L'OBJECTIF DE LA PASSATION D'UN CQP.
- THÈMES RÉPONDANT À L'OBJECTIF DE L'EMPLOI.
- ENVELOPPE DE 144h ..... SUIVANT PROJET



## COMPÉTENCES SPÉCIFIQUES

# LES PFMP 12 semaines

□ PÉRIODE DE FORMATION EN MILIEU PROFESSIONNEL « P.F.M.P ».

LE JEUNE EST SOUS STATUT SCOLAIRE et est soumis à une convention de PFMP lors des périodes en entreprise.

- LE JEUNE NE FAIT PAS PARTIE DU PERSONNEL DE L'ENTREPRISE:
  - ✓ Pas de salaire
- LE JEUNE EST SOUS LA RESPONSABILITÉ DU LYCÉE:
  - ✓ Assuré en responsabilité civile par le lycée.
- LE JEUNE ET SES ÉQUIPEMENTS DE PROTECTIONS INDIVIDUELLES:
  - ✓ L'entreprise d'accueil s'engage à fournir les équipements spécifiques.
- LE JEUNE A UN RÉFÉRENT AU LYCÉE:
  - ✓ Un livret de suivi de PFMP permettra la liaison lycée-entreprise.
- LE JEUNE A UN RÉFÉRENT DANS L'ENTREPRISE:
  - ✓ Le tuteur participera à l'évaluation sur site et dans la mesure du possible au lycée lors des épreuves professionnelles.



## COMPÉTENCES SPÉCIFIQUES